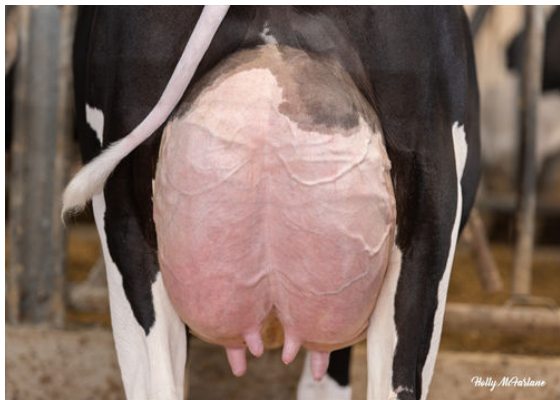




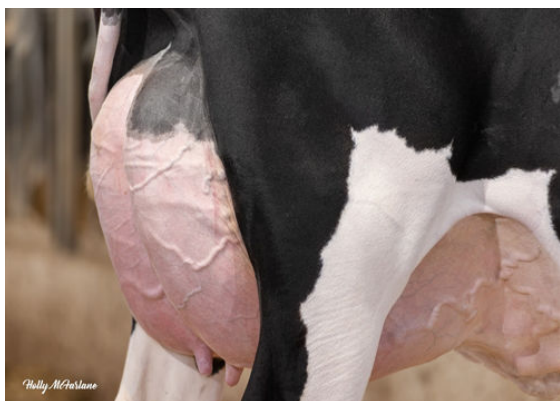
PROGENESIS ANAHITA
 PROGENESIS WC 14974 VG-85-3YR-CAN
 WESTCOAST LAMBEAU
 SHELAND PERFECT DAYBREAK EX-90-5YR-CAN 1*
 SIEMERS RENG D PERFECT
 SHELAND DUKE DAYLILY VG-85-2YR-USA



SHELAND PERFECT DAYBREAK
GRANDDAM



SHELAND PERFECT DAYBREAK
GRANDDAM



SHELAND PERFECT DAYBREAK
GRANDDAM

GTPI 2994

TD TR TL TY MWT TV 99%-I HH1F HH2F HH3F HH4F HH5F HH6F HCDF HMWF

Num.Reg #: HOCANM14890715 aAa: DMS:
 Nacimiento: 08/20/2024 Kappa Caseina: AB Beta Caseina: A2A2

PRODUCCION		G Rebaños	G Hijas	80% Rep.	CDCB-G / 04-26
Leche lbs 811	Grasa lbs 80			Grasa % +0.17	Proteína lbs 37
NM\$ 344	CM\$ 360			FM\$ 304	GM\$ 313
Proteína % +0.04					DWP\$ 447
Eficiencia de Conversión 178	IR 73			Comida Ahorrada -256	Eficiencia Metano 104
					Velocidad Ordeño 6.96

SALUD Y REPRODUCCIÓN

Immunity 95

Vida Productiva	-0.5	Inmunidad crías	94
Células Somáticas	3.08	Tasa Preñez Vacas	-1.6
Fertilidad de las Hijas	-2.3	Tasa Preñez Novillas	1.8
Durabilidad	-4.5	Facilidad de Parto	2.0% 62% Rep.
Durabilidad Novillas	0.0	Facilidad de Parto de las Hijas	2.3% 58% Rep.
Indice de Fertilidad	-1.1	Crías del Toro que Nacen Muertas	4.7%
		Crías de las Hijas que Nacen Muertas	5.1%

TIPO	G Rebaños	G Hijas	78% Rep.	HAUSA-G / 04-26
PTAT			1.96	Estruct. y Capacidad 1.12
Compuesto Ubres			0.96	Estruct. Lechera 1.65
Compuesto Patas			0.85	

Estatura				Alta	+2.14
Fortaleza				Fuerte	+1.45
Profundidad Corporal				Profunda	+1.71
Estructura Lechera				Cost. Abierta	+1.89
Ángulo de Grupa				Isq. Bajos	+0.71
Anchura Grupa				Ancha	+2.00
Patas Vista Lateral				Curvas	+0.79
Patas Vista Posterior				Aplomadas	+1.18
Ángulo Podal				Profundo	+1.45
Colocación de las Patas				Correcta	+1.26
Inserción Anterior				Fuerte	+1.52
Altura Inserción Posterior				Alta	+1.83
Anchura Inserción Posterior				Ancha	+2.35
Ligamento Suspensor				Fuerte	+0.77
Profundidad Ubre				Recogida	+0.46
Colocación Pezones Anteriores				Cerrados	+0.90
Longitud de Pezones				Largos	+1.38
Colocación Pezones Posteriores				Cerrados	+0.73